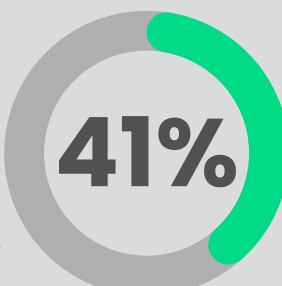
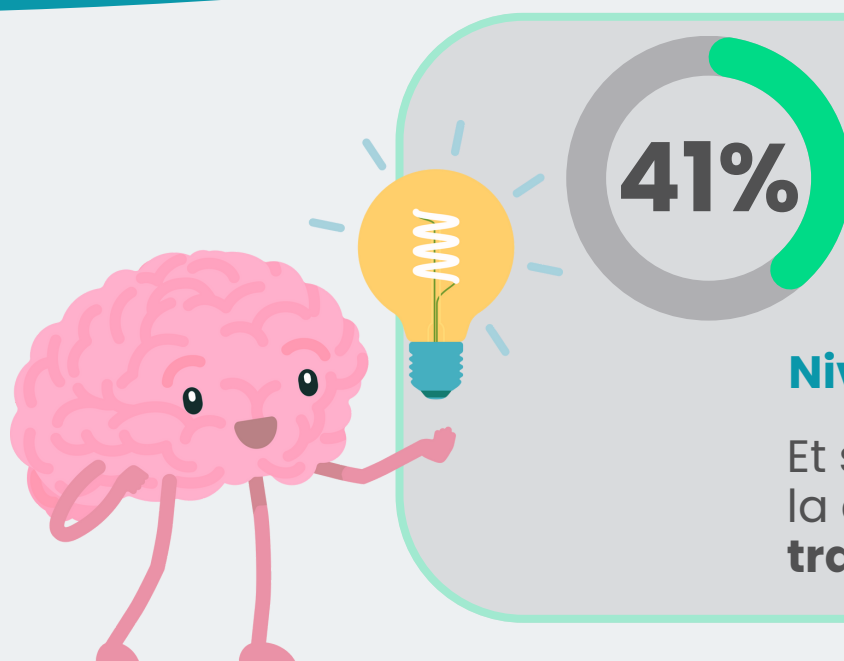


EXCEL OU IA LE DUEL



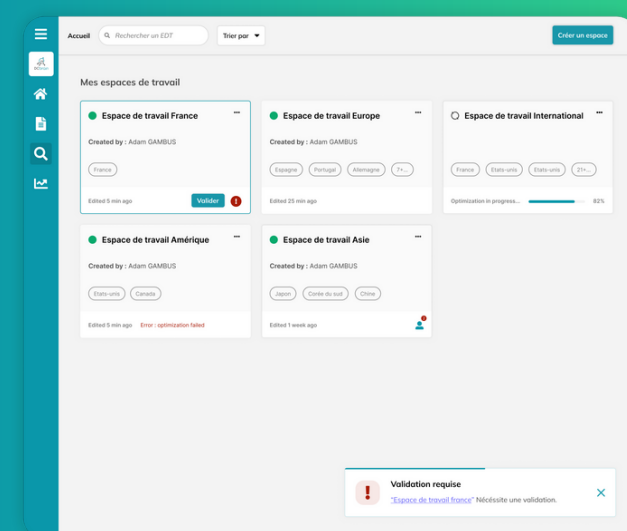
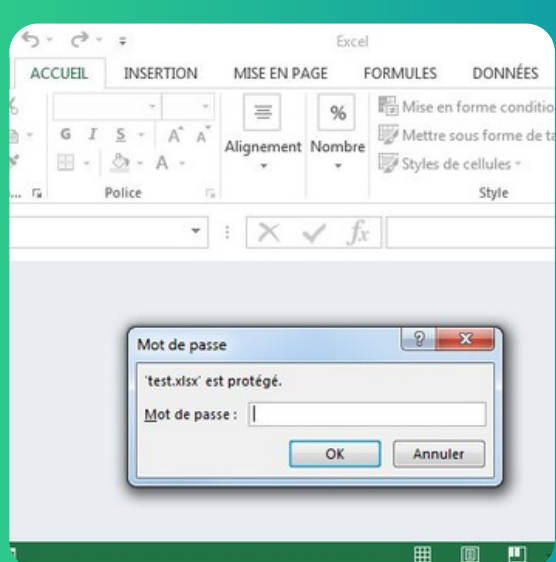
des **directions Supply Chain** utilisent Excel pour piloter la planification du transport.

Niveau de satisfaction : 19%

Et s'il existait mieux qu'Excel pour la conception de **plans de transport** ?

Accès Utilisateurs

X Sur Excel, la gestion des droits et des profils est restreinte

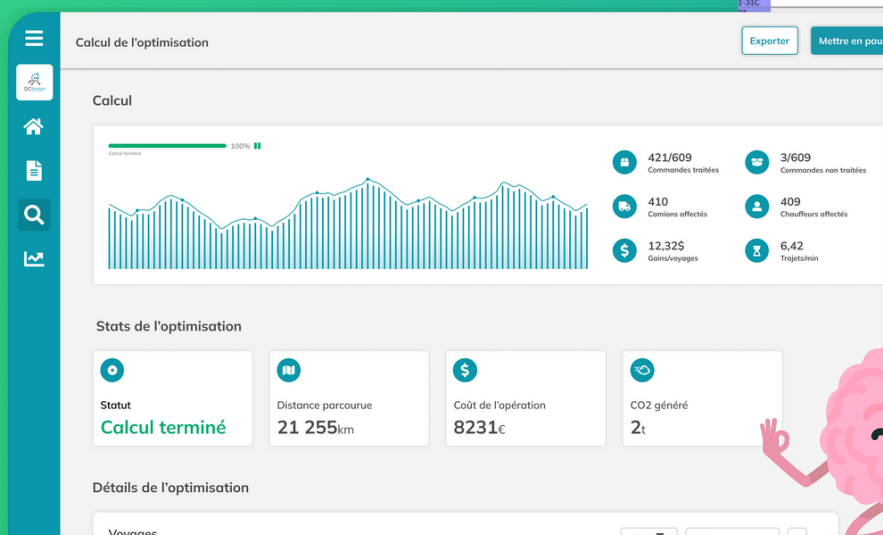
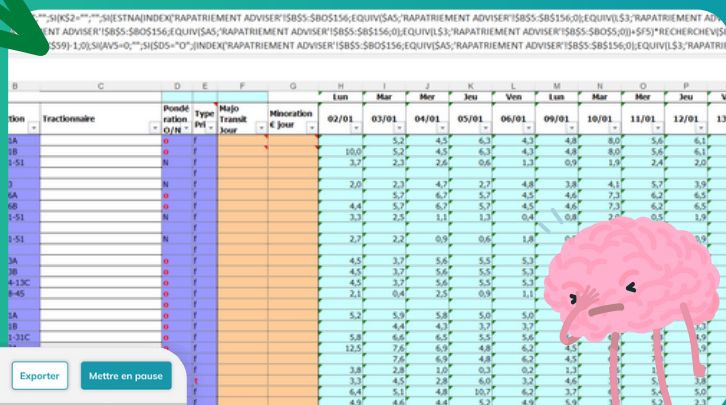


L'outil DCbrain permet de gérer les droits et les profils, **selon vos besoins**

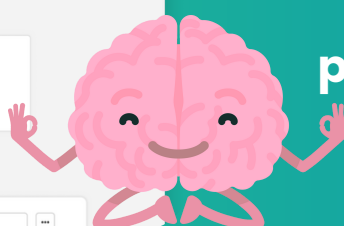


Interface UX/UI & Navigation

Quelque soit l'utilisation que vous faites d'Excel, l'**interface et la navigation sont standardisées**.



En revanche, la solution DCbrain est **adaptée à votre métier et personnalisable** selon le profil utilisateur.



Contraintes métiers et aléas opérationnels



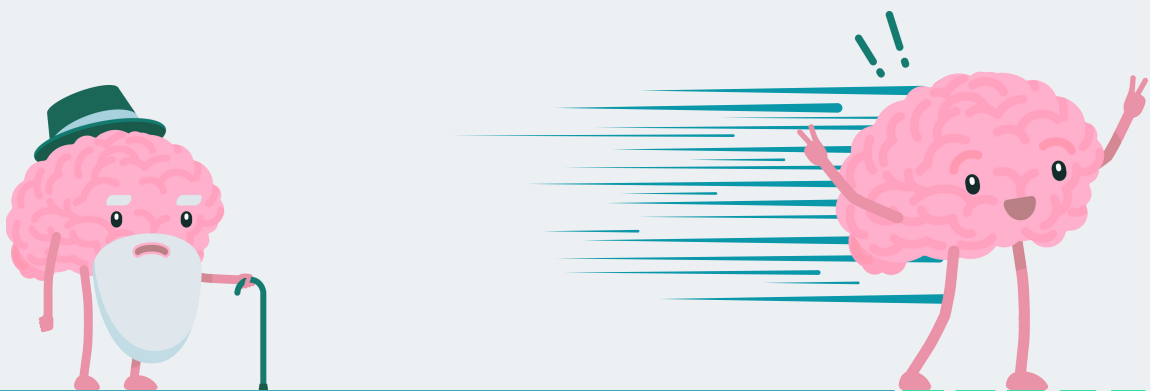
En utilisant Excel pour la planification logistique, vous êtes obligés de **faire un choix sur les contraintes** à prendre en compte.



La force de l'IA ? L'intégration d'un **très grand nombre de contraintes métiers** : liées au type de flux, véhicule, conducteur...



Traitement de données de masse



X

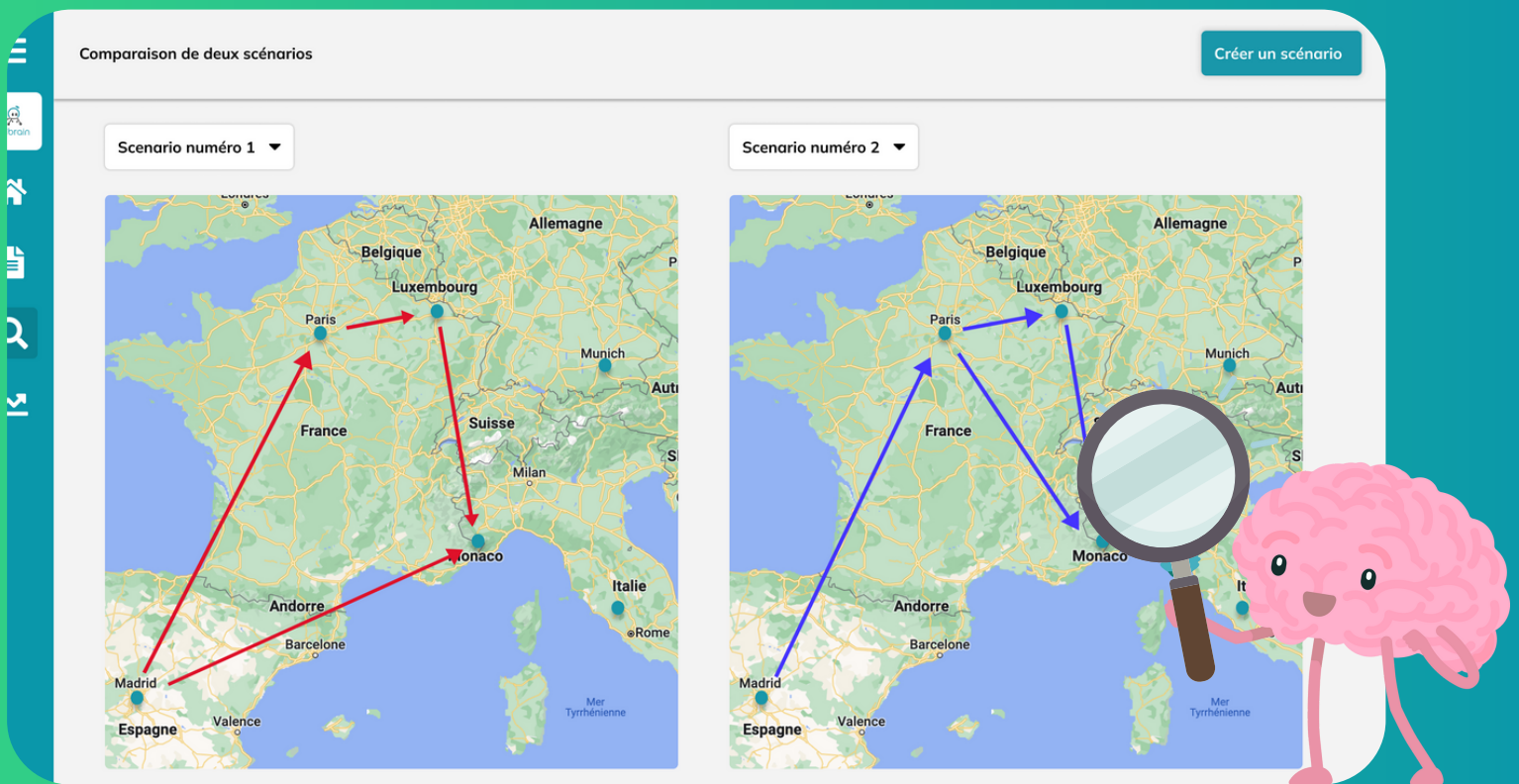
De quelques minutes à plusieurs heures...vous avez le temps d'aller vous faire un café.



De quelques secondes à quelques minutes, grâce à la robustesse du moteur d'optimisation.

Comparaison des résultats des différents scénarios

Lorsque vous utilisez **Excel** pour comparer deux scénarios, l'outil vous permet uniquement de **procéder manuellement**

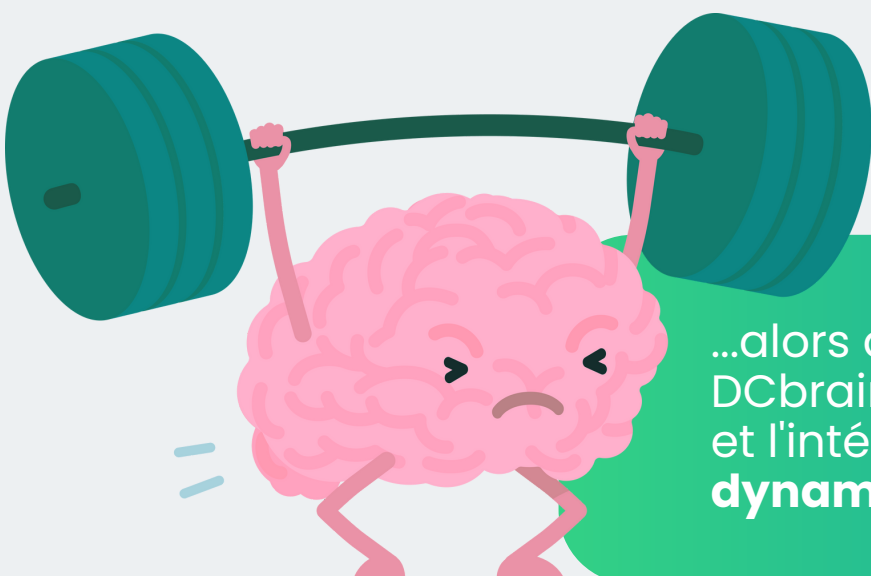


En revanche, **la solution DCbrain facilite la comparaison** grâce à des écrans d'analyse dédiés.

Synchronisation et intégration à d'autres logiciels métiers (ERP, TMS, WMS...)

X

Avec Excel, pour synchroniser et intégrer les données à d'autres logiciels métiers **vous devez copier/coller...**



...alors qu'avec **l'IA** de DCbrain, la synchronisation et l'intégration sont **dynamiques via API.**

